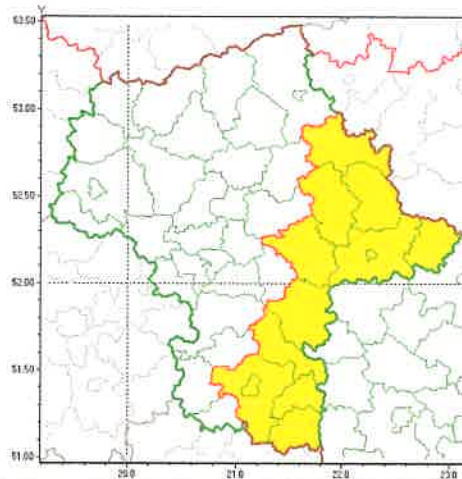




Zasięg ostrzeżeń w województwie

P. R. Hołdowicz
16.04.2020
Stefa

Silny wiatr
2020-04-15 22:05



WOJEWÓDZTWO MAZOWIECKIE
OSTRZEŻENIA METEOROLOGICZNE ZBIORCZO NR 46
WYKAZ OBOWIĄZUJĄCYCH OSTRZEŻEŃ
o godz. 22:05 dnia 15.04.2020

Zjawisko/Stopień zagrożenia	Silny wiatr/1
Obszar (w nawiasie numer ostrzeżenia dla powiatu)	powiaty: garwoliński(30), kozienicki(30), lipski(26), łosicki(29), miński(28), ostrowski(27), Radom(26), radomski(26), Siedlce(29), siedlecki(29), sokołowski(28), węgrowski(28), zwoleński(27)
Ważność	od godz. 08:00 dnia 16.04.2020 do godz. 17:00 dnia 16.04.2020
Prawdopodobieństwo	80%
Przebieg	Przewiduje się wystąpienie silnego wiatru o średniej prędkości od 20 km/h do 35 km/h, w porywach do 80 km/h z zachodu i północnego zachodu.
SMS	IMGW-PIB OSTRZEGA: WIATR/1 mazowieckie (13 powiatów) od 08:00/16.04 do 17:00/16.04.2020 prędkość do 35 km/h, porywy do 80 km/h, W i NW. Dotyczy powiatów: garwoliński, kozienicki, lipski, łosicki, miński, ostrowski, Radom, radomski, Siedlce, siedlecki, sokołowski, węgrowski i zwoleński.
RSO	Woj. mazowieckie (13 powiatów), IMGW-PIB wydał ostrzeżenie pierwszego stopnia o silnym wietrze
Uwagi	Brak.
Dyżurny synoptyk IMGW-PIB	Anna Woźniak



Instytut Meteorologii i Gospodarki Wodnej - Państwowy Instytut Badawczy
Centralne Biuro Prognoz Meteorologicznych w Warszawie

01-673 Warszawa ul. Podleśna 6

tel: 22 5694151, kom. 781774153, fax: 022-569415

email: meteo.warszawa@imgw.pl

www: [www: www.imgw.pl](http://www.imgw.pl)

Opracowanie niniejsze i jego format, jako przedmiot prawa autorskiego podlega ochronie prawnej, zgodnie z przepisami ustawy z dnia 4 lutego 1994r o prawie autorskim i prawach pokrewnych (dz. U. z 2006 r. Nr 90, poz. 631 z późn. zm.).

Wszelkie dalsze udostępnianie, rozpowszechnianie (przedruk, kopiowanie, wiadomość sms) jest dozwolone wyłącznie w formie dosłownej z bezwzględnym wskazaniem źródła informacji tj. IMGW-PIB.