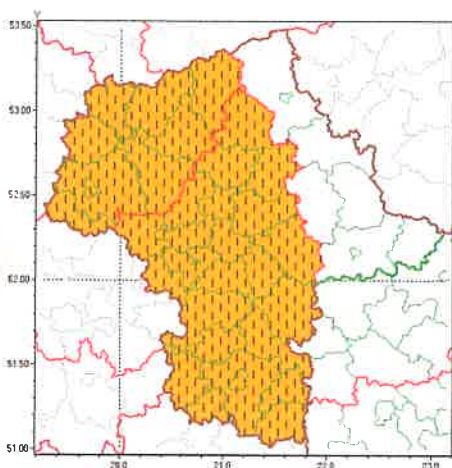


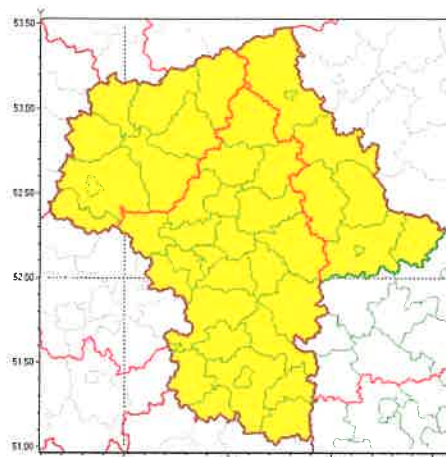
P. R. Gospiowicz
30.07.2019
HP

Zasięg ostrzeżeń w województwie

Upał
2019-07-30 12:34



Burze z gradem
2019-07-30 12:34



WOJEWÓDZTWO MAZOWIECKIE
OSTRZEŻENIA METEOROLOGICZNE ZBIORCZO NR 108
WYKAZ OBOWIĄZUJĄCYCH OSTRZEŻEŃ
o godz. 12:34 dnia 30.07.2019

Zjawisko/Stopień zagrożenia	Burze z gradem/1
Obszar (w nawiasie numer ostrzeżenia dla powiatu)	powiaty: ciechanowski(55), gostyniński(52), mławski(53), Płock(53), płocki(53), płoński(52), przasnyski(56), sierpecki(53), żuromiński(53)
Ważność	od godz. 12:40 dnia 30.07.2019 do godz. 24:00 dnia 30.07.2019
Prawdopodobieństwo	80%
Przebieg	Obserwuje i w dalszym ciągu prognozuje się występowanie burz z opadami deszczu miejscami od 20 mm do 30 mm, lokalnie do 40 mm oraz porywami wiatru do 80 km/h. Miejscami grad.
SMS	IMGW-PIB OSTRZEGA: BURZE Z GRADEM/1 mazowieckie (9 powiatów) od 12:40/30.07 do 24:00/30.07.2019 deszcz 40 mm, porywy 80 km/h. Dotyczy powiatów: ciechanowski, gostyniński, mławski, Płock, płocki, płoński, przasnyski, sierpecki i żuromiński.
RSO	Woj. mazowieckie (9 powiatów), IMGW-PIB wydał ostrzeżenie pierwszego stopnia o burzach z gradem
Uwagi	Brak.
Zjawisko/Stopień zagrożenia	Upał/2 ZMIANA

Obszar (w nawiasie numer ostrzeżenia dla powiatu)	powiaty: białobrzeski(51), ciechanowski(50), garwoliński(53), gostyniński(48), grodziski(53), grójecki(52), kozienicki(51), legionowski(53), lipski(53), makowski(52), miński(54), mławski(49), nowodworski(51), otwocki(54), piaseczyński(54), Płock(49), płocki(49), płoński(48), pruszkowski(54), przasnyski(51), przysuski(52), pułtuski(51), Radom(52), radomski(52), sierpecki(49), sochaczewski(50), szydlowiecki(52), Warszawa(54), warszawski zachodni(53), wołomiński(51), wyszkowski(53), zwoleński(52), żuromiński(49), żyrardowski(51)
Ważność	od godz. 19:50 dnia 29.07.2019 do godz. 20:00 dnia 30.07.2019
Prawdopodobieństwo	90%
Przebieg	Prognozuje się upały. Temperatura maksymalna w dzień od 29°C do 30°C. Temperatura minimalna w nocy od 17°C do 20°C.
SMS	IMGW-PIB OSTRZEGA: UPAŁ/2 mazowieckie (34 powiatów) od 19:50/29.07 do 20:00/30.07.2019 temp. maks 30 st, temp min 20 st. Dotyczy powiatów: białobrzeski, ciechanowski, garwoliński, gostyniński, grodziski, grójecki, kozienicki, legionowski, lipski, makowski, miński, mławski, nowodworski, otwocki, piaseczyński, Płock, płocki, płoński, pruszkowski, przasnyski, przysuski, pułtuski, Radom, radomski, sierpecki, sochaczewski, szydlowiecki, Warszawa, warszawski zachodni, wołomiński, wyszkowski, zwoleński, żuromiński i żyrardowski.
RSO	Woj. mazowieckie (34 powiatów), IMGW-PIB wydał ostrzeżenie drugiego stopnia o upałach
Uwagi	Zmiana dotyczy przedłużenia ważności ostrzeżenia.
Zjawisko/Stopień zagrożenia	Burze z gradem/1
Obszar (w nawiasie numer ostrzeżenia dla powiatu)	powiaty: białobrzeski(55), garwoliński(57), grodziski(57), grójecki(56), kozienicki(55), legionowski(57), lipski(57), łosicki(51), makowski(57), miński(58), nowodworski(55), ostrołęcki(55), Ostrołęka(55), ostrowski(53), otwocki(58), piaseczyński(58), pruszkowski(58), przysuski(56), pułtuski(56), Radom(56), radomski(56), Siedlce(52), siedlecki(52), sochaczewski(54), sokołowski(49), szydlowiecki(56), Warszawa(58), warszawski zachodni(57), węgrowski(52), wołomiński(55), wyszkowski(58), zwoleński(56), żyrardowski(55)
Ważność	od godz. 11:00 dnia 30.07.2019 do godz. 24:00 dnia 30.07.2019
Prawdopodobieństwo	80%
Przebieg	Prognozuje się wystąpienie burz z opadami deszczu miejscami od 20 mm do 30 mm, lokalnie do 40 mm oraz porywami wiatru do 80 km/h. Miejscami grad.
SMS	IMGW-PIB OSTRZEGA: BURZE Z GRADEM/1 mazowieckie (33 powiatów) od 11:00/30.07 do 24:00/30.07.2019 deszcz 40 mm, porywy 80 km/h. Dotyczy powiatów: białobrzeski, garwoliński, grodziski, grójecki, kozienicki, legionowski, lipski, łosicki, makowski, miński, nowodworski, ostrołęcki, Ostrołęka, ostrowski, otwocki, piaseczyński, pruszkowski, przysuski, pułtuski, Radom, radomski, Siedlce, siedlecki, sochaczewski, sokołowski, szydlowiecki, Warszawa, warszawski zachodni, węgrowski, wołomiński, wyszkowski, zwoleński i żyrardowski.
RSO	Woj. mazowieckie (33 powiatów), IMGW-PIB wydał ostrzeżenie pierwszego stopnia o burzach z gradem
Uwagi	Brak.



Instytut Meteorologii i Gospodarki Wodnej - Państwowy Instytut Badawczy

Centralne Biuro Prognoz Meteorologicznych w Warszawie

01-673 Warszawa ul. Podleśna 61

tel: 22 5694151, kom. 781774153, fax: 022-5694151

email: meteo.warszawa@imgw.pl

www: [www: www.imgw.pl](http://www.imgw.pl)

**Dyżurny synoptyk
IMGW-PIB**

Michał Ogrodnik

Opracowanie niniejsze i jego format, jako przedmiot prawa autorskiego podlega ochronie prawnej, zgodnie z przepisami ustawy z dnia 4 lutego 1994r o prawie autorskim i prawach pokrewnych (dz. U. z 2006 r. Nr 90, poz. 631 z późn. zm.).

Wszelkie dalsze udostępnianie, rozpowszechnianie (przedruk, kopiowanie, wiadomość sms) jest dozwolone wyłącznie w formie dosłownej z bezwzględnym wskazaniem źródła informacji tj. IMGW-PIB.