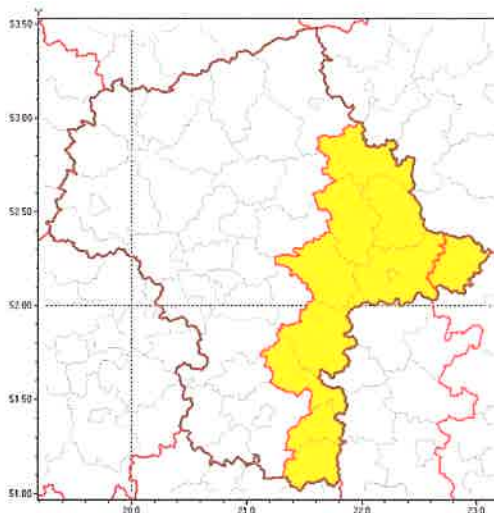


Zasięg ostrzeżenia w województwie

Burze z gradem



Ostrzeżenie meteorologiczne Nr 59

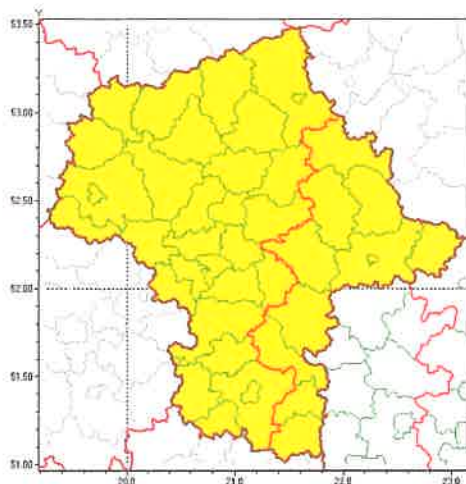
Nazwa biura	IMGW-PIB Centralne Biuro Prognoz Meteorologicznych w Warszawie
Zjawisko/stopień zagrożenia	Burze z gradem/ 1
Obszar	województwo mazowieckie powiat łosicki
Ważność	od godz. 10:00 dnia 02.09.2019 do godz. 20:00 dnia 02.09.2019
Przebieg	Prognozuje się wystąpienie burz z opadami deszczu miejscami od 15 mm do 30 mm, lokalnie do 40 mm oraz porywami wiatru do 90 km/h. Miejscami możliwy grad.
Prawdopodobieństwo wystąpienia zjawiska(%)	80%
Uwagi	Brak.
Dyżurny synoptyk IMGW-PIB	Jakub Gawron
Godzina i data wydania	godz. 22:35 dnia 01.09.2019
SMS	IMGW-PIB OSTRZEGA: BURZE Z GRADEM/1 mazowieckie/łosicki od 10:00/02.09 do 20:00/02.09.2019 deszcz 40 mm, porywy 90 km/h.

Opracowanie niniejsze i jego format, jako przedmiot prawa autorskiego podlega ochronie prawnej, zgodnie z przepisami ustawy z dnia 4 lutego 1994r o prawie autorskim i prawach pokrewnych (dz. U. z 2006 r. Nr 90, poz. 631 z późn. zm.).

Wszelkie dalsze udostępnianie, rozpowszechnianie (przedruk, kopiowanie, wiadomość sms) jest dozwolone wyłącznie w formie dosłownej z bezwzględnym wskazaniem źródła informacji tj. IMGW-PIB.

Zasięg ostrzeżeń w województwie

Burze z gradem
2019-09-01 22:35



WOJEWÓDZTWO MAZOWIECKIE
OSTRZEŻENIA METEOROLOGICZNE ZBIORCZO NR 134
WYKAZ OBOWIĄZUJĄCYCH OSTRZEŻEŃ
o godz. 22:35 dnia 01.09.2019

Zjawisko/Stopień zagrożenia	Burze z gradem/1
Obszar (w nawiasie numer ostrzeżenia dla powiatu)	powiaty: garwoliński(66), kozienicki(64), lipski(65), łosicki(59), miński(67), ostrowski(61), Siedlce(61), siedlecki(61), sokołowski(58), węgrowski(61), zwoleński(64)
Ważność	od godz. 10:00 dnia 02.09.2019 do godz. 20:00 dnia 02.09.2019
Prawdopodobieństwo	80%
Przebieg	Prognozuje się wystąpienie burz z opadami deszczu miejscami od 15 mm do 30 mm, lokalnie do 40 mm oraz porywami wiatru do 90 km/h. Miejscami możliwy grad.
SMS	IMGW-PIB OSTRZEGA: BURZE Z GRADEM/1 mazowieckie (11 powiatów) od 10:00/02.09 do 20:00/02.09.2019 deszcz 40 mm, porywy 90 km/h. Dotyczy powiatów: garwoliński, kozienicki, lipski, łosicki, miński, ostrowski, Siedlce, siedlecki, sokołowski, węgrowski i zwoleński.
RSO	Woj. mazowieckie (11 powiatów), IMGW-PIB wydał ostrzeżenie pierwszego stopnia o burzach z gradem
Uwagi	Brak.
Zjawisko/Stopień zagrożenia	Burze z gradem/1



Obszar (w nawiasie numer ostrzeżenia dla powiatu)	powiaty: białobrzeski(64), ciechanowski(63), gostyniński(62), grodziski(66), grójecki(65), legionowski(67), makowski(66), mławski(62), nowodworski(65), ostrołęcki(64), Ostrołęka(64), otwocki(67), piaseczyński(67), Płock(63), płocki(63), płoński(61), pruszkowski(67), przasnyski(64), przysuski(65), pułtuski(66), Radom(65), radomski(65), sierpecki(62), sochaczewski(63), szydłowiecki(65), Warszawa(67), warszawski zachodni(66), wołomiński(64), wyszkowski(68), żuromiński(61), żyrardowski(65)
Ważność	od godz. 00:00 dnia 02.09.2019 do godz. 12:00 dnia 02.09.2019
Prawdopodobieństwo	85%
Przebieg	Prognozuję się wystąpienie burz z opadami deszczu miejscami od 20 mm do 30 mm, lokalnie do 40 mm oraz porywami wiatru do 90 km/h. Miejscami możliwy grad. Burze będą przemieszczały się z zachodu na wschód województwa.
SMS	IMGW-PIB OSTRZEGA: BURZE Z GRADEM/1 mazowieckie (31 powiatów) od 00:00/02.09 do 12:00/02.09.2019 deszcz 40 mm, porywy 90 km/h. Dotyczy powiatów: białobrzeski, ciechanowski, gostyniński, grodziski, grójecki, legionowski, makowski, mławski, nowodworski, ostrołęcki, Ostrołęka, otwocki, piaseczyński, Płock, płocki, płoński, pruszkowski, przasnyski, przysuski, pułtuski, Radom, radomski, sierpecki, sochaczewski, szydłowiecki, Warszawa, warszawski zachodni, wołomiński, wyszkowski, żuromiński i żyrardowski.
RSO	Woj. mazowieckie (31 powiatów), IMGW-PIB wydał ostrzeżenie pierwszego stopnia o burzach z gradem
Uwagi	Brak.
Dyżurny synoptyk IMGW-PIB	Jakub Gawron

Opracowanie niniejsze i jego format, jako przedmiot prawa autorskiego podlega ochronie prawnej, zgodnie z przepisami ustawy z dnia 4 lutego 1994r o prawie autorskim i prawach pokrewnych (dz. U. z 2006 r. Nr 90, poz. 631 z późn. zm.).

Wszelkie dalsze udostępnianie, rozpowszechnianie (przedruk, kopiowanie, wiadomość sms) jest dozwolone wyłącznie w formie dosłownej z bezwzględnym wskazaniem źródła informacji tj. IMGW-PIB.