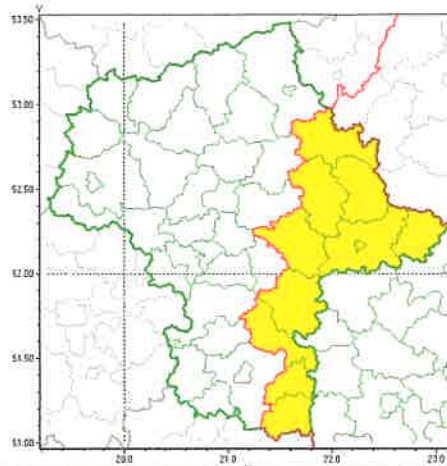




Zasięg ostrzeżeń w województwie

Burze z gradem
2020-06-09 07:05



P. R. Lesprowicz
09.06.2020
Step

WOJEWÓDZTWO MAZOWIECKIE
OSTRZEŻENIA METEOROLOGICZNE ZBIORCZO NR 68
WYKAZ OBOWIĄZUJĄCYCH OSTRZEŻEŃ
o godz. 07:05 dnia 09.06.2020

Zjawisko/Stopień zagrożenia	Burze z gradem/1
Obszar (w nawiasie numer ostrzeżenia dla powiatu)	powiaty: garwoliński(48), kozienicki(48), lipski(43), łosicki(46), miński(44), ostrowski(44), Siedlce(46), siedlecki(46), sokołowski(45), węgrowski(45), zwoleński(44)
Ważność	od godz. 12:00 dnia 09.06.2020 do godz. 23:00 dnia 09.06.2020
Prawdopodobieństwo	80%
Przebieg	Prognozuje się wystąpienie burz z opadami deszczu miejscami od 20 mm do 30 mm oraz porywami wiatru do 70 km/h. Lokalnie możliwy grad.
SMS	IMGW-PIB OSTRZEGA: BURZE Z GRADEM/1 mazowieckie (11 powiatów) od 12:00/09.06 do 23:00/09.06.2020 deszcz 30 mm, porywy 70 km/h, lokalnie grad. Dotyczy powiatów: garwoliński, kozienicki, lipski, łosicki, miński, ostrowski, Siedlce, siedlecki, sokołowski, węgrowski i zwoleński.
RSO	Woj. mazowieckie (11 powiatów), IMGW-PIB wydał ostrzeżenie pierwszego stopnia o burzach z gradem
Uwagi	Brak.
Dyżurny synoptyk IMGW-PIB	Michał Pilecki



Instytut Meteorologii i Gospodarki Wodnej - Państwowy Instytut Badawczy
Centralne Biuro Prognoz Meteorologicznych w Warszawie

01-673 Warszawa ul. Podleśna 61
tel: 22 5694151, kom. 781774153, fax: 022-5694151
email: meteo.warszawa@imgw.pl
www: [www: www.imgw.pl](http://www.imgw.pl)

Opracowanie niniejsze i jego format, jako przedmiot prawa autorskiego podlega ochronie prawnej, zgodnie z przepisami ustawy z dnia 4 lutego 1994r o prawie autorskim i prawach pokrewnych (dz. U. z 2006 r. Nr 90, poz. 631 z późn. zm.).

Wszelkie dalsze udostępnianie, rozpowszechnianie (przedruk, kopiowanie, wiadomość sms) jest dozwolone wyłącznie w formie dosłownej z bezwzględnym wskazaniem źródła informacji tj. IMGW-PIB.